

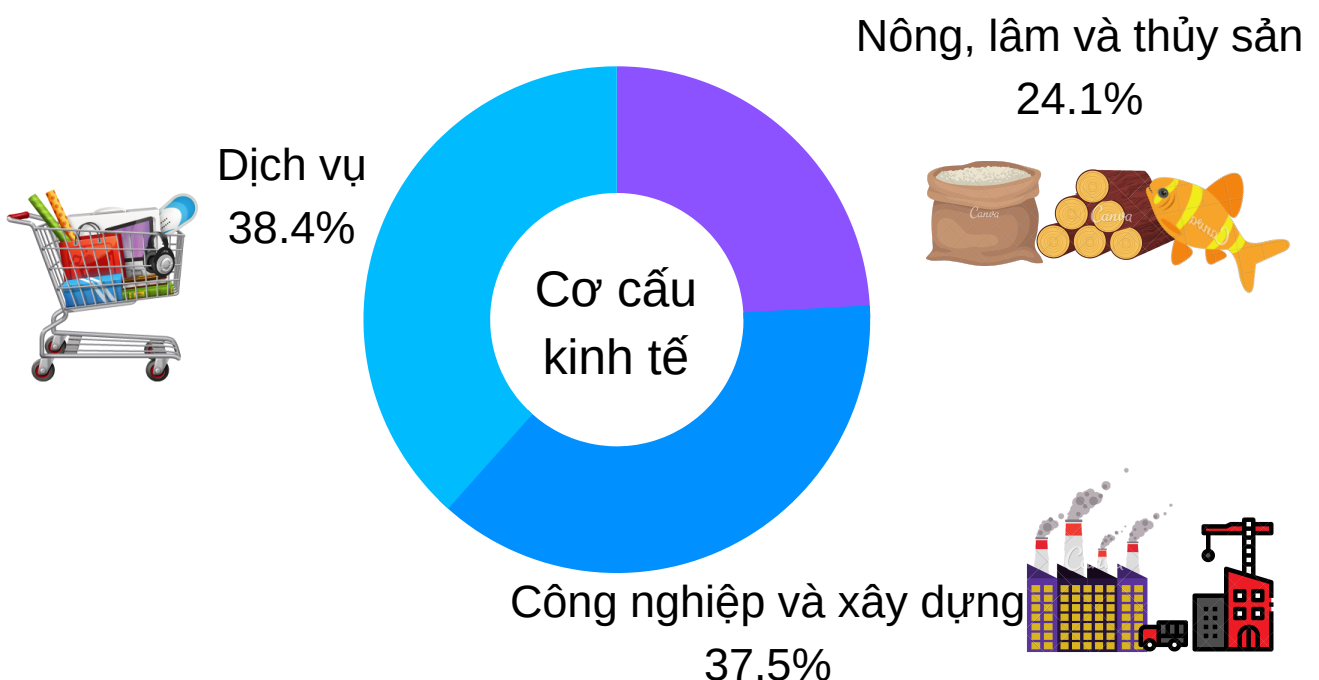
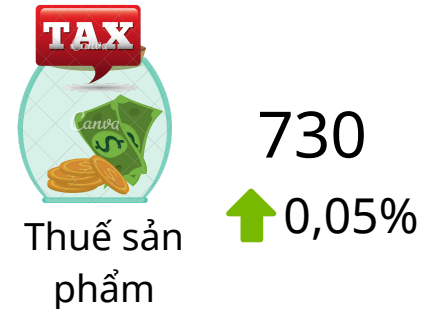
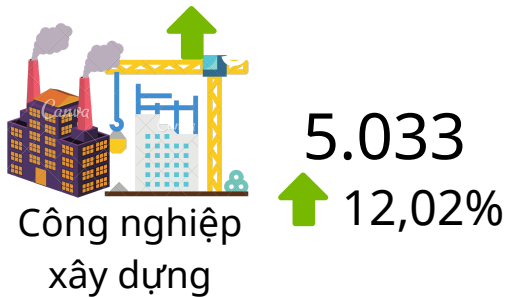
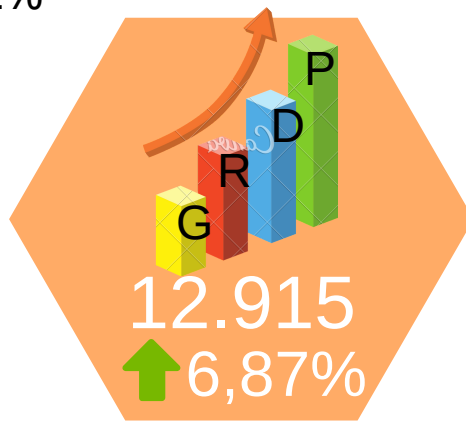
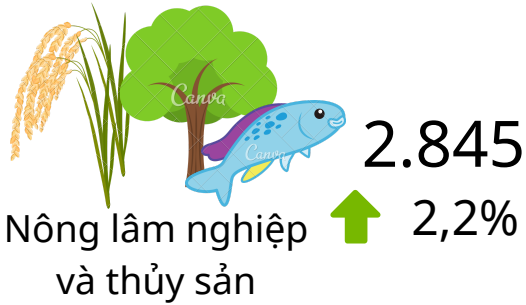


KINH TẾ - XÃ HỘI

Tháng 3 và quý I năm 2020

tỉnh Thái Bình

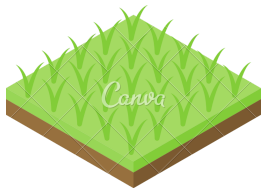
Tổng sản phẩm trên địa bàn quý I/2020 (giá so sánh 2010)
so với cùng kỳ (tỷ đồng)



NÔNG, LÂM NGHIỆP VÀ THỦY SẢN

Sản xuất của khu vực nông, lâm, thủy sản quý I/2020 đã đạt được những kết quả khả quan. Ngành trồng trọt duy trì mức tăng trưởng khá khẳng định việc chuyển dịch cơ cấu cây trồng hợp lý tại các địa phương đã phát huy hiệu quả. Ngành chăn nuôi đang dần phục hồi sau dịch tả lợn Châu Phi đã ổn định, thủy sản phát triển khá do thời tiết thuận lợi, giá bán sản phẩm ổn định.

Diện tích lúa xuân (ha)



77.113

↓ 0,6%

Diện tích cây màu vụ xuân đến 12/3/2020



2.660

↑ 10,4%



2.180

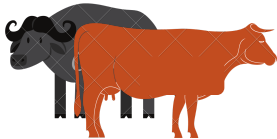
↑ 2,9%



9.220

↓ 8,2%

Số lượng chăn nuôi tháng 3/2020 (nghìn con)
(So với cùng kỳ)



56,1

↑ 2,6%



785,1

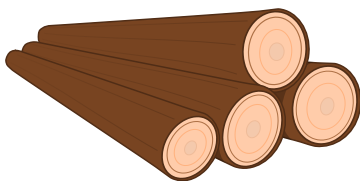
↓ 19,7%



14.180

↑ 5,6%

Sản lượng gỗ quý I/2020
(m³)



408

↓ 13,0%

Sản lượng thủy sản quý I/2020
(nghìn tấn)



60,2

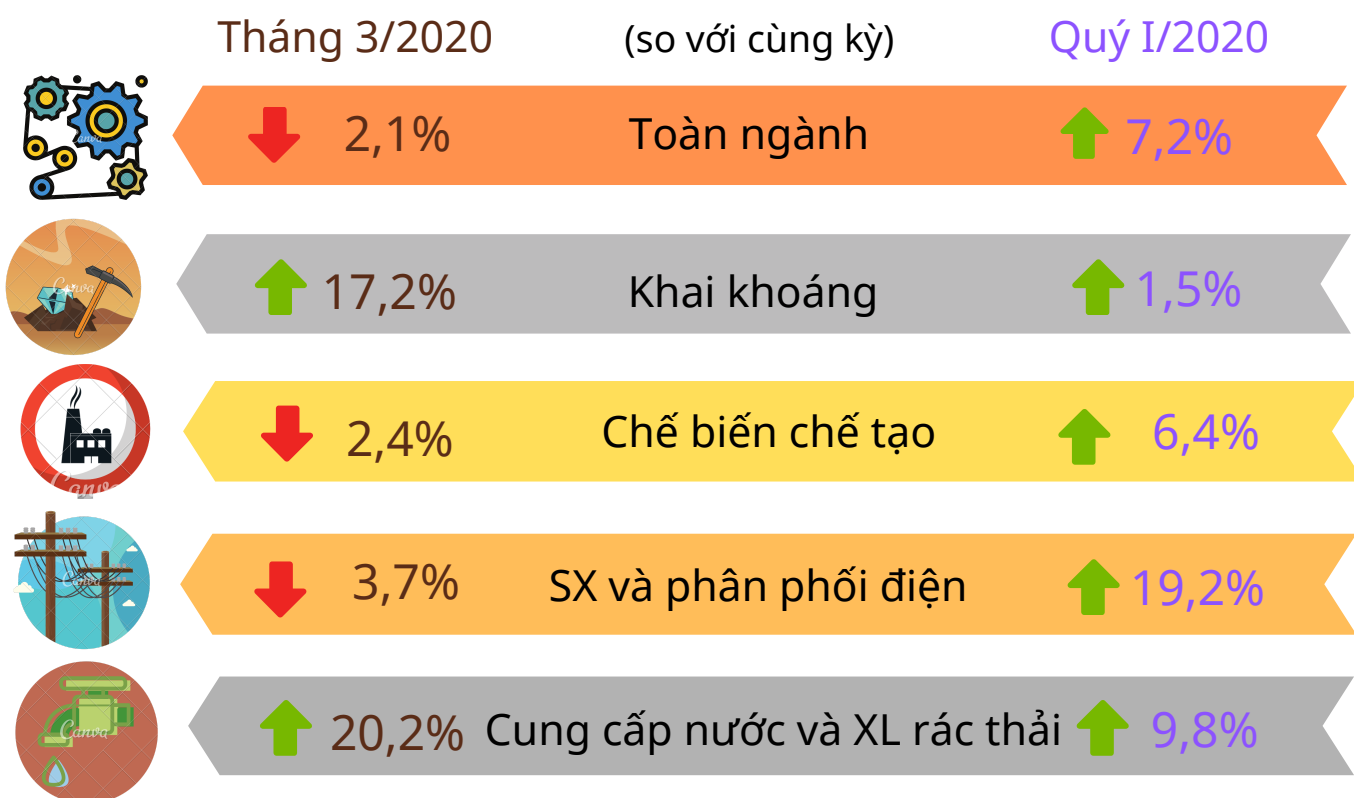
↑ 6,8%

(so với cùng kỳ)

SẢN XUẤT CÔNG NGHIỆP

Do ảnh hưởng của dịch Covid-19, một số ngành công nghiệp của tỉnh chịu ảnh hưởng nặng nề của dịch như ngành dệt, may, da giày, thú nhồi bông..., bởi nguyên vật liệu chủ yếu nhập ở Trung Quốc, Hàn Quốc. Nếu không tìm được nguồn nguyên liệu thay thế, nhiều doanh nghiệp gặp khó khăn và có nguy cơ phải tạm ngừng sản xuất.

Chỉ số sản xuất công nghiệp - IIP



VỐN ĐẦU TƯ PHÁT TRIỂN TOÀN XÃ HỘI

Tổng vốn đầu tư
quý I/2020



Nhà nước

3.354
↓ 2,4%



Ngoài Nhà
nước

6.108
↑ 16,2%



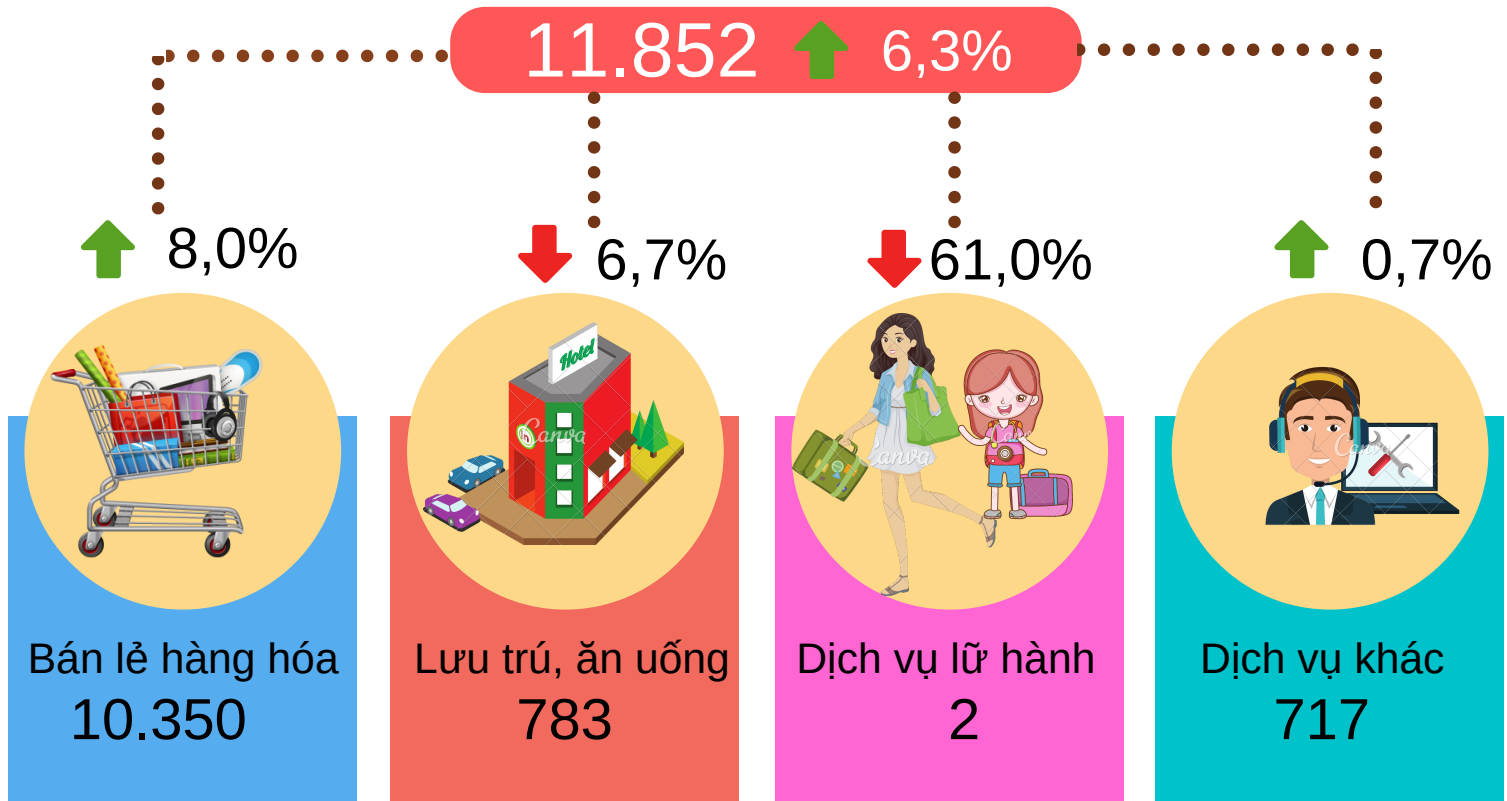
ĐT Trực tiếp
nước ngoài

623
↑ 14,9%

THƯƠNG MẠI - DỊCH VỤ

Trong quý I/2020, do ảnh hưởng của dịch Covid-19 nên nhu cầu và tâm lý sử dụng các dịch vụ lưu trú, ăn uống, du lịch lữ hành giảm. Học sinh nghỉ học, người dân hạn chế đi lại đã ảnh hưởng đến sản SXKD của các ngành dịch vụ.

Tổng mức bán lẻ HH và doanh thu dịch vụ tiêu dùng quý I/2020
(Tỷ đồng) So với cùng kỳ



CHỈ SỐ GIÁ TIÊU DÙNG - CPI



106,70%

BQ 3T/2020 so với cùng kỳ 2019

106,28%

T3/2020 so với T3/2019

100,87%

T3/2020 so với T12/2019

99,44%

T3/2020 so với T2/2020

XUẤT NHẬP KHẨU HÀNG HÓA

Trị giá xuất nhập khẩu quý I/2020 (Triệu USD)

So với cùng kỳ



313

↓ 9,3%



280

↓ 21,8%

TÌNH HÌNH ĐĂNG KÝ DOANH NGHIỆP



107

Doanh nghiệp

Quý I/2020



1.060

tỷ đồng

Doanh nghiệp đăng ký mới

Vốn đăng ký



96

Doanh nghiệp



16

Doanh nghiệp

Doanh nghiệp đăng ký tạm ngừng hoạt động

Doanh nghiệp giải thể

THU CHI NGÂN SÁCH NHÀ NƯỚC

Quý I/2020 (Tỷ đồng)

So với cùng kỳ

Tổng thu

6.093,7

↑ 3,9%



Tổng chi

4.032,6

↑ 16,6%